

|               |  |             |
|---------------|--|-------------|
| Client        | شرکت گهر بارک سیرجان   | کارفرما     |
| Project Name  | هتل چهار ستاره گهر بارک سیرجان   | عنوان پروژه |
| Location      | سیرجان   | موقعیت      |
| Drawing Title | عنوان نقشه : دیتیل های اجرایی ششم<br>(دیتیل های اجرایی اتاق دیتا سنتر) |             |

Legend



Guide Chart

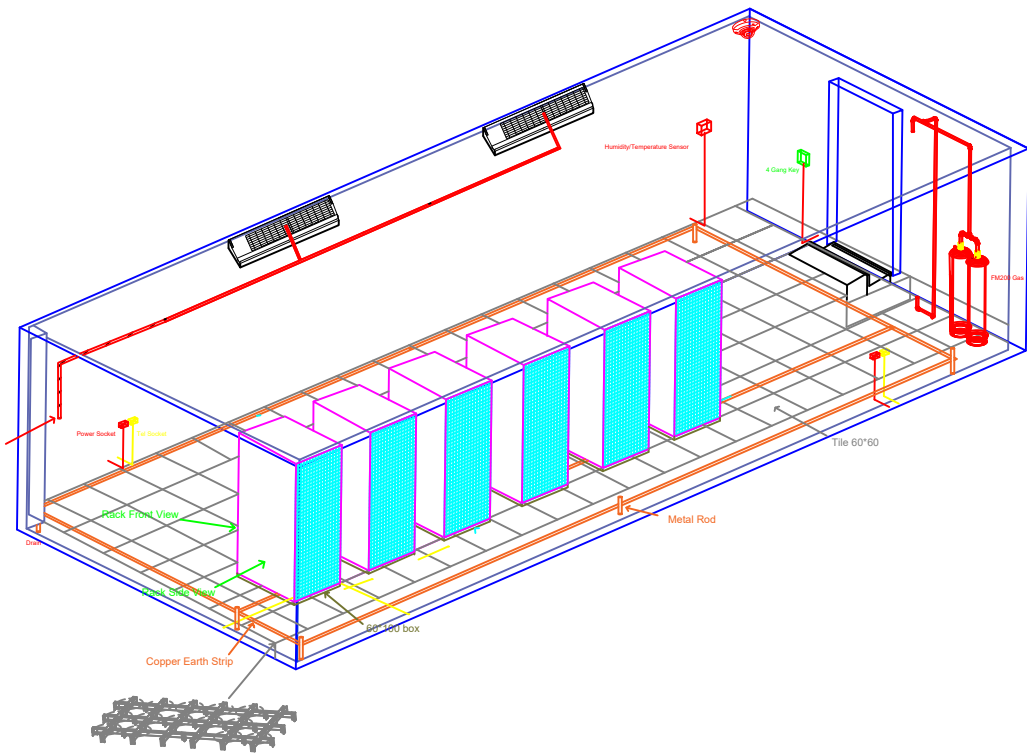
**TMGB:** Telecommunication Main Ground Bus Bar  
**MPPEB:** Main Protective Earth Bar  
**TGB:** Telecommunication Ground Bus Bar  
**PEB:** Protective Earth Bar  
**SRG:** Signal Reference Grid

- پیمانکار موظف است که پیش از آغاز هر قسمت از کار تمام نقشه های مربوط به آن قسمت را با دقت کنترل نماید و در صورت مشاهده ابهام ، نواقص و یا عدم تطابق قبل از اجرا موارد را به مهندس مشاور متذکر نماید .

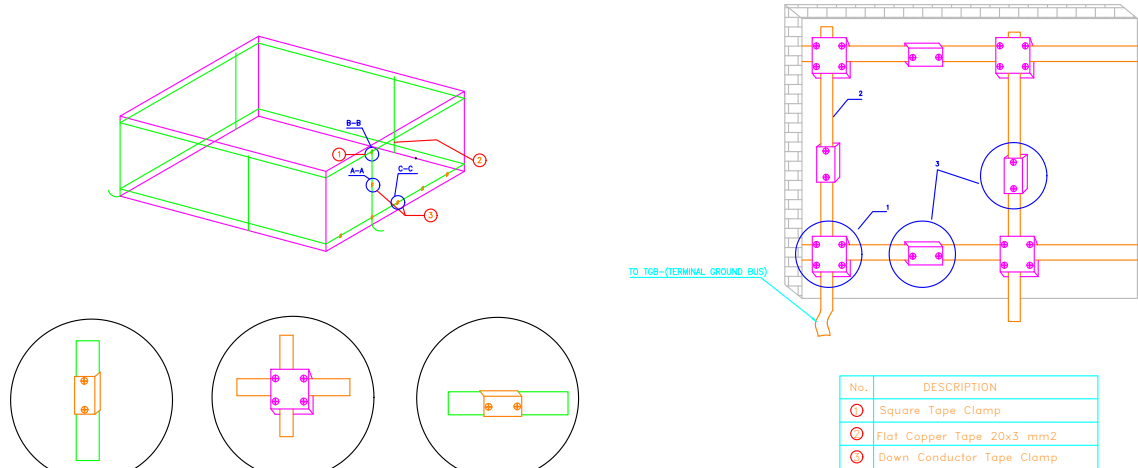
Drawing Info

| REVISION   | 0A         | REVISION        | 0A         |
|------------|------------|-----------------|------------|
| وضعیت      | IFC        | STATUS          | IFC        |
| تاریخ      | 1403/11/16 | DATE            | 1403/11/16 |
| طراح       | پ.خانی     | DESIGNED BY     | PHI        |
| کنترل      | پ.خانی     | CHECKED BY      | PHI        |
| طراح       | پ.خانی     | DESIGNED BY     | PHI        |
| تصویب      | پ.خانی     | APPROVED BY     | PHI        |
| مدیر پروژه | پ.خانی     | COORDINATED BY  | PHI        |
| مدیر پروژه | پ.خانی     | PROJECT MANAGER | PHI        |

| REVISION | 00    | SEQUENCE | 01         | DOCUMENT | 01    | Group | 01    | سایز | A3    |
|----------|-------|----------|------------|----------|-------|-------|-------|------|-------|
| فاز      | PHASE | کد پروژه | PROJECT C. | مقیاس    | SCALE | واحد  | UNITS | 02   | SHEET |
| P2       | SIRJ  |          |            |          |       |       |       |      |       |

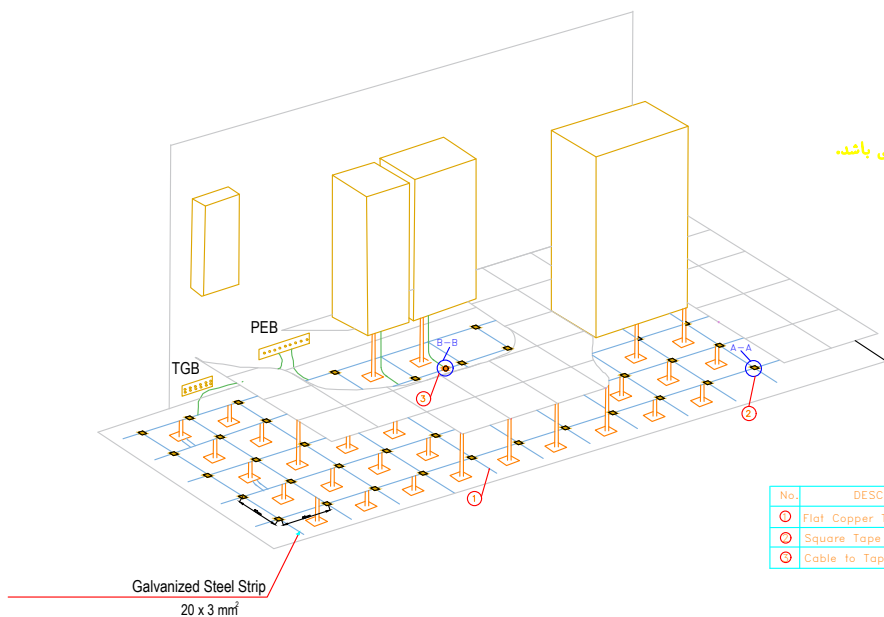


Data Center Shop Drawing Layout

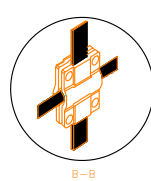
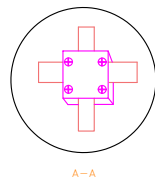


نکات ک  
بر روی دیواره اتاق های سیگنالینگ و مخابرات شبکه مش به ابعاد حداکثر ۵ متر در ۵ متر اجرا می شود.  
شبکه مش مذکور به سیستم ارت SRG در هر ۵ متر متصل می شود.

TYPICAL INSTALLATION DETAIL FOR SIGNALING &amp; COMMUNICATION ROOM



| No. | DESCRIPTION                  |
|-----|------------------------------|
| 1   | Flat Copper Tape 20x3 mm2    |
| 2   | Square Tape Clamp            |
| 3   | Cable to Tape Junction Clamp |



A-A

B-B

TYPICAL SGR FOR TECHNICAL ROOM.

نکات:  
محل TGB در زیر کف کاذب و در ارتفاع ۲۰ سانتی متری از کف اتاق قرار می گیرد.  
محل PEB در زیر کف کاذب و در ارتفاع ۲۰ سانتی متری از کف اتاق قرار می گیرد.  
کابل های متصل شده به SRG می تواند بدون روکش باشند.  
در صورتیکه کابل برق تغذیه کننده تابلوهای سیگنالینگ و مخابرات در نزدیک اتاق سیگنالینگ و مخابرات واقع شده است می توان TGB ها را به شینه ارت و تابلو مذکور متصل کرد و نیاز به اتصال به TMGB نمی باشد.  
ابعاد مش در این اتاق باید حداکثر ۶۰ سانتی متر در ۶۰ سانتی متر باشد.  
بدنه تمامی تابلوها مربوط به سیگنالینگ و مخابرات به مش SRG با کابل ارت بدون روکش 1 X 50 mm<sup>2</sup> متصل می شود.  
تجهیزات سیگنالینگ و مخابرات داخل پیل ها به TGB باید متصل شود.  
هادی تغذیه کننده تجهیزات سیگنال باید حاوی کابل ارت باشد که نهایتا به TGB متصل می شود.  
ارت بار TGB باید از سیستم ارت و باندینگ ساختمان ایزوله باشد و تنها نقطه اتصال آن به سیستم ارت از طریق MPPEB می باشد.  
هادی های سیستم ارت سیگنالینگ نباید دارای Close Loop باشند.

